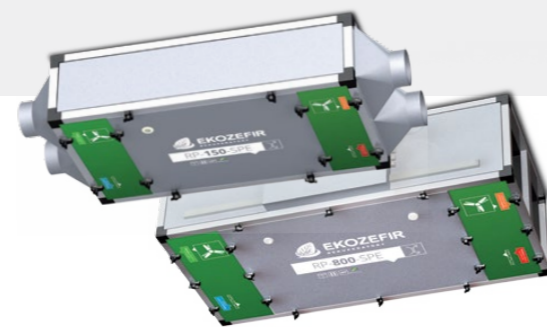




RP-SPE

150,800



Wyposażenie centrali

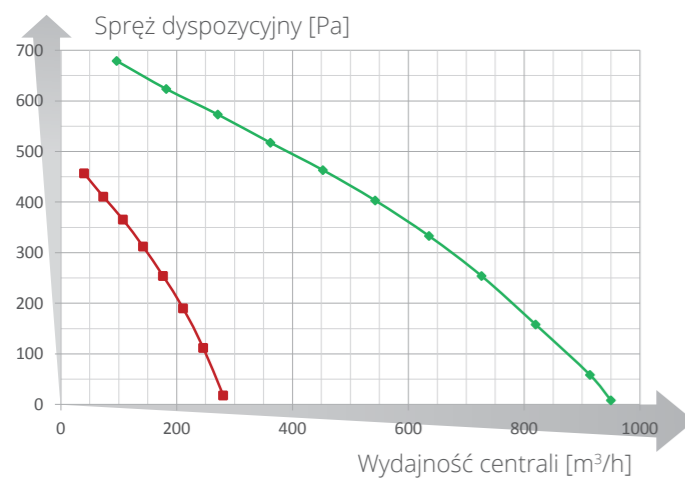


Opcje

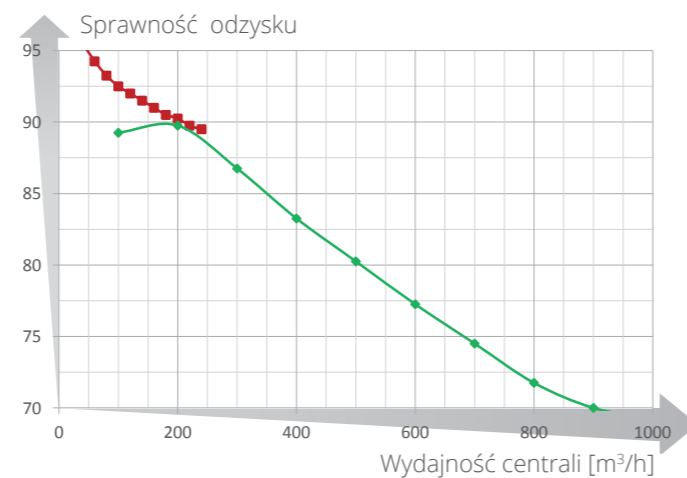


* standard dla RP-150-SPE

Wykres sprężu



Wykres sprawności



— RP-150-SPE — RP-800-SPE



Wybór czepni

Wybór czepni stosowany jest w przypadku instalacji z gruntowym wymiennikiem ciepła (GWC). Trójnik wyboru umożliwia czerpanie powietrza z czepni ściennej lub gruntowej. GWC pozwala na uzyskanie chłodnego powietrza latem a ciepłego zimą. W sterowniku Standard użytkownik może przełączyć czepnię z poziomu sterownika ściennego, a w sterowniku Digital-E jest to realizowane automatycznie.



Wybór obejścia

W centralach serii RP-SPE możliwe jest sterowanie odzyskiem poprzez zestaw przepustnic zintegrowanych wewnątrz centrali, które kierują powietrze na wymiennik odzysku, lub obok wymiennika. W sterowniku Standard użytkownik steruje obejściem ręcznie z poziomu sterownika ściennego, a w sterowniku Digital-E odbywa się to automatycznie względem nastawionych przez użytkownika parametrów.



Funkcja kominek

Centrali serii RP-SPE ze sterownikiem Digital-E przystosowane są do współpracy z kominkiem, zarówno z zamkniętą, jak i otwartą komorą spalania. Możliwe jest ustalenie nadciśnienia i czasu rozpalania kominka oraz, w przypadku otwartej komory spalania, również nadciśnienia i czasu palenia zasadniczego. Funkcja aktywowana jest jednym przyciskiem na sterowniku ściennym lub włącznikiem zewnętrznym.



Steruj za pomocą dotyku

Do sterownika Ekozeфир Standard oraz Digital-E w centralach z serii RP-SPE możliwe jest zastosowanie sterownika Ekotouch z kolorowym panelem dotykowym, umożliwiającego bardziej intuicyjne sterowanie od jednej do czterech lub ośmiu central jednocześnie. Dla mobilnych przygotowana została aplikacja Ekozeфир Mobile do zdalnego sterowania centralą.

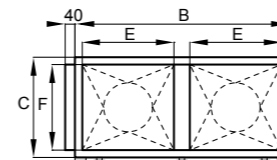


		Jednostka	RP-150-SPE	RP-800-SPE	
Tabela techniczna	Rozstaw płyt wymiennika	mm	2,4	3,0	
	Nominalne (w wykonaniu standardowym)	Wydajność	m³/h	150	800
		Spreż dyspozycyjny	Pa	298	178
		Sprawność odzysku	%	91	72
	Poziom dźwięku dla 50/100% wyd.*	dB(A)	45/58	48/60	
Napięcie / Faza / Częstotliwość	V/Φ/Hz	~230/1/50	~230/1/50		
Pobór mocy przez wentylatory (razem) dla 20 / 40 / 60 / 80 / 100% wydajności*	W	2,1/7,2/16,4/31,8/56,2	13,6/40,2/93/185/332		
Moc nagrzewnicy potrzebna do podgrzania pow. do 20°C w warunkach obliczeniowych	W	176	3030		
Moc nagrzewnicy elektrycznej (max)	W	Dostępne na stronie 40.			
Moc nagrzewnicy wodnej (opcja) ***	W	na zapytanie	2820/3610		
Masa bez obejścia / z obejściem	kg	-/51	84/96		
Wymiary:	A	mm	1050	1500	
	B	mm	600**	720/920**	
	C	mm	260	410	
	ExF	mm	-	300x350	
D	mm	Φ125	-		

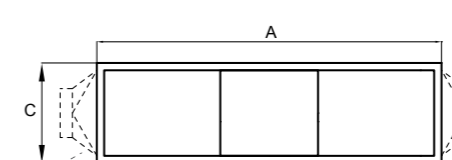
* dla instalacji o oporach 150 Pa przy nominalnej wydajności centrali
 ** centrala z wbudowanym obejściem wymiennika odzysku
 *** dla wymiennika 2,4 mm, nominalnej wydajności czynnik 70/50 °C glikol 35% / 70/50 °C woda

■ Parametry obliczeniowe: temp. zewnętrzna = -20 °C, temp. w budynku = +20 °C, wilgotność w budynku 50 %
 ■ Parametry graniczne: temp. zewnętrzna = -20 °C, temp. w budynku = +40 °C, wilgotność w budynku 55 %

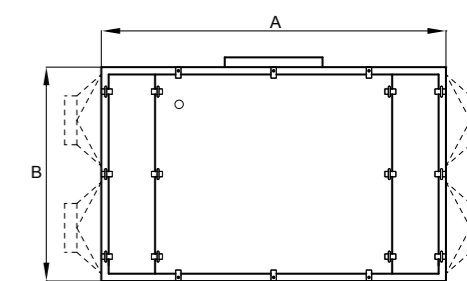
widok z boku



widok z przodu



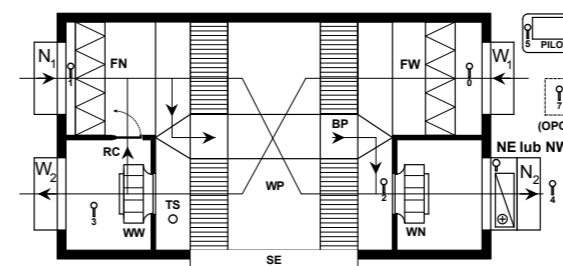
widok z dołu



Dyfuzory (wyłącznie RP-800-SPE) są wyposażeniem opcjonalnym (str. 41)

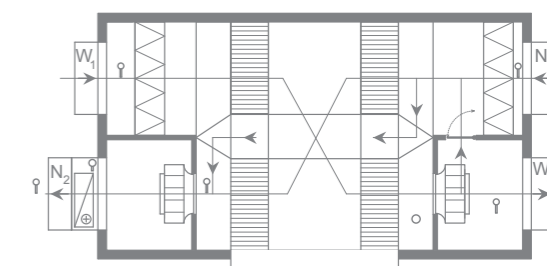
Schemat działania

widok z góry / wykonanie centrali „prawe” (RP-SPE)



- N1 - świeże powietrze
- N2 - nawiew do pomieszczeń
- W1 - wywiew z pomieszczeń
- W2 - wywiew na zewnątrz
- WN - wentylator nawiewny
- NW - nagrzewnica wodna z zabezpieczeniem przeciwzamrożeniowym (opcja)
- WW - wentylator wywiewny
- NE - nagrzewnica elektryczna z zabezpieczeniem termicznym (opcja)
- WP - wymiennik przeciwprądowy
- SE - sterowanie elektryczne
- FN - filtr nawiewu
- FW - filtr wywiewu

widok z góry / wykonanie centrali „lewe” (RP-SPEL)



- BP - obejście wymiennika (opcja)
- RC - recyrkulacja (opcja)
- TS - taca skroplin z odpływem
- 0-7 - czujniki temperatury (czujniki 0, 1, 3, 6 i 7 dostępne tylko w Digitalu-E)