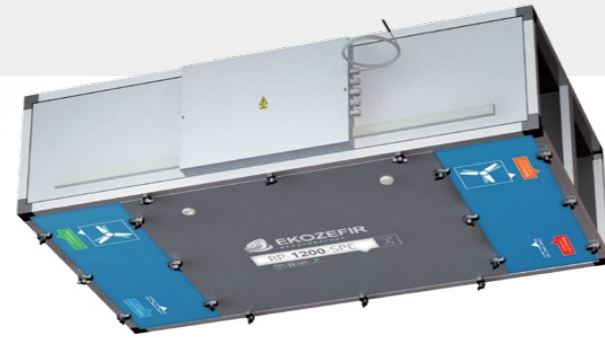




RP-SPE

1000-3000 (Rk-3500-SPE)

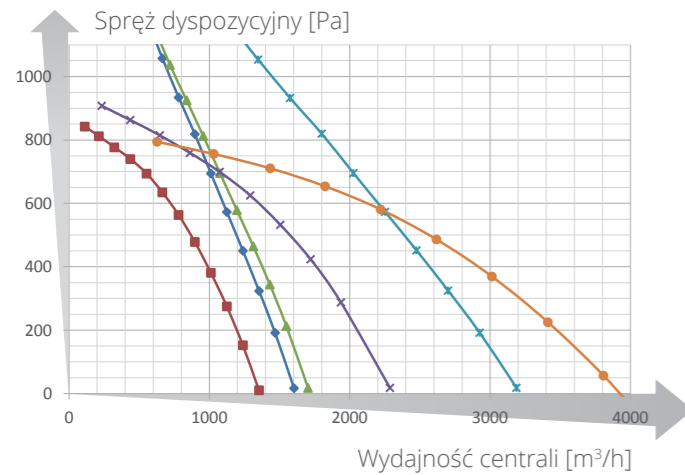


Wyposażenie centrali

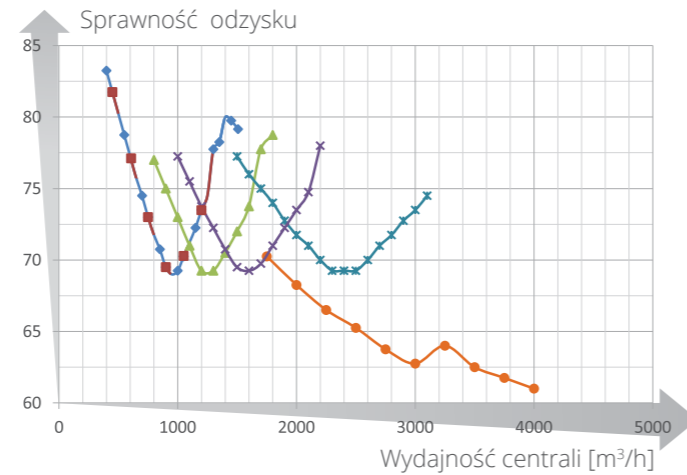


Opcje

Wykres sprężu



Wykres sprawności



Legend for graphs: RP-1000-SPE-2.4, RP-1200-SPE-2.4, RP-1600-SPE-2.4, RP-2000-SPE-2.4, RP-3000-SPE-2.4, RK-3500-SPE-2.2



Wybór obejścia

W centralach serii RP-SPE możliwe jest sterowanie odzyskiem poprzez zestaw przepustnic zintegrowanych wewnątrz centrali, które kierują powietrze na wymiennik odzysku, lub obok wymiennika.



Wybór czerpni

Wybór czerpni stosowany jest w przypadku instalacji z gruntowym wymiennikiem ciepła (GWC). Trójnik wyboru umożliwia czerpanie powietrza z czerpni ściennej lub gruntovej.



Funkcja kominek

Centrale serii RP-SPE ze sterownikiem Digital-E przystosowane są do współpracy z kominem, zarówno z zamkniętą, jak i otwartą komorą spalania.



Steruj za pomocą dotyku

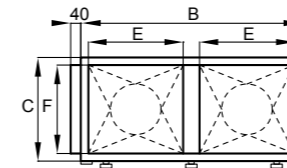
Do sterownika Ekozefir Standard oraz Digital-E w centralach z serii RP-SPE możliwe jest zastosowanie sterownika EkoTouch z kolorowym panelem dotykowym, umożliwiającym bardziej intuicyjne sterowanie od jednej do czterech lub ośmiu central jednocześnie.



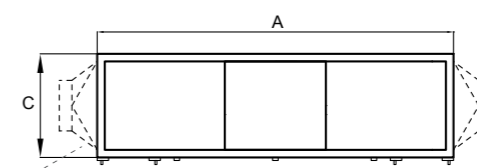
Table with technical specifications: Jednostka, RP-1000-SPE, RP-1200-SPE, RP-1600-SPE, RP-2000-SPE, RP-3000-SPE, RK-3500-SPE. Rows include Rozstaw płyt wymiennika, Nominalne (Wydajność, Spręż dyspozycyjny, Sprawność odzysku), Poziom dźwięku, Napięcie / Faza / Częstotliwość, Pobór mocy, Moc nagrzewnicy, Masa bez obejścia / z obejściem, and Wymiary (A, B, C, ExF).

* dla instalacji o oporach 150 Pa przy nominalnej wydajności centrali, centrala z wbudowanym obejściem wymiennika odzysku, dla wymiennika 2.4 mm (2.2 mm), nominalnej wydajności, czynnik 70/50 °C glikol 35% / 70/50 °C woda.
** Parametry obliczeniowe: temp. zewnętrzna = -20 °C, temp. w budynku = +20 °C, wilgotność w budynku 50 %
*** Parametry graniczne: temp. zewnętrzna = -20 °C, temp. w budynku = +40 °C, wilgotność w budynku 55 %

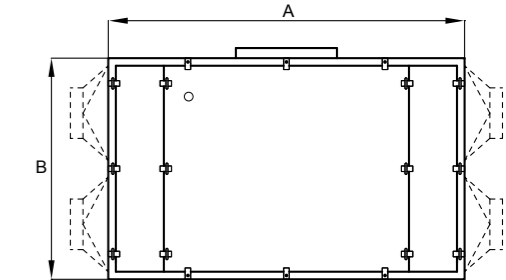
widok z boku



widok z przodu



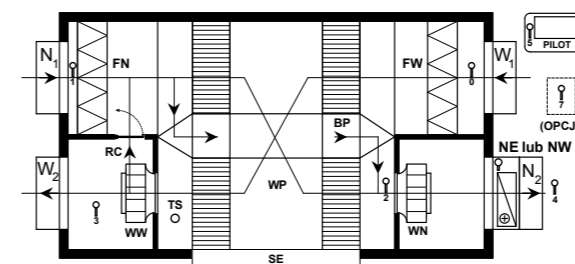
widok z góry



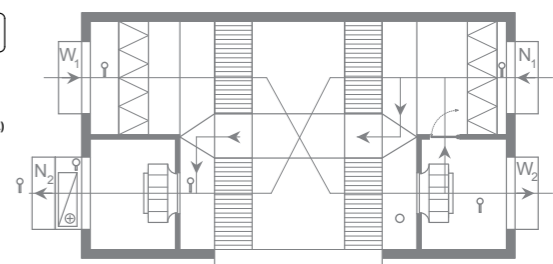
Dyfuzory są wyposażeniem opcjonalnym (str. 37)

Schemat działania

widok z góry / wykonanie centrali „prawe” (RP-SPE)



widok z góry / wykonanie centrali „lewe” (RP-SPEL)



- N1 - Świeże powietrze
N2 - nawiew do pomieszczeń
W1 - wywiew z pomieszczeń
W2 - wywiew na zewnątrz
WN - wentylator nawiewny (dla RP -3000-SPE 2 wentylatory)
NW - nagrzewnica wodna z zabezpieczeniem przeciwzamrożeniowym (opcja)
WW - wentylator wywiewny (dla RP-3000-SPE 2 wentylatory)
NE - nagrzewnica elektryczna z zabezpieczeniem termicznym (opcja)
WP - wymiennik przeciwprądowy (dla RK-3500-SPE wymiennik krzyżowy)
SE - sterowanie elektryczne
FN - filtr nawiewu
FW - filtr wywiewu
BP - obejście wymiennika (opcja)
RC - recyrkulacja (opcja)
TS - taca skroplin z odpływem
O-7 - czujniki temperatury (czujniki 0, 1, 3, 6 i 7 dostępne tylko w Digitalu-E)